

2026



CASAL ESPORTIU



CASAL
DE
VACANCES
2026



ÍNDEX

1 CASAL DE VACANCES 2024

2 EQUIP HUMÀ

3 IDEARI DEL CASAL

4 RÀTIOS

5 UTILITZACIÓ D'ESPAIS

6 HORARI

7 ENTRADES I SORTIDES

8 PLÀNOL: SORTIDES I ENTRADES

9 AUTORITZACIONS

10 QUÈ CAL PORTAR A LA MOTXILLA

11 PROGRAMACIONS I JORNADES

12 SERVEI DE MENJADOR I ACOLLIDA

13 CONTRACTAR SERVEIS PUNTUALS

14 EN CAS D'ACCIDENT

15 COMUNICACIÓ

16 INCIDÈNCIES

17 ENQUESTA DE SATISFACIÓ

18 CONTACTE AMB AL CASAL



1. CASAL ESPORTIU



* Les setmanes del Casal Esportiu són independents; La distribució dels infants a cada grup pot variar depenent de la setmana.

CASAL ESPORTIU

INFANTIL

I3

I4

I5

CICLE INICIAL

1R

2N

CICLE MITJÀ

3R

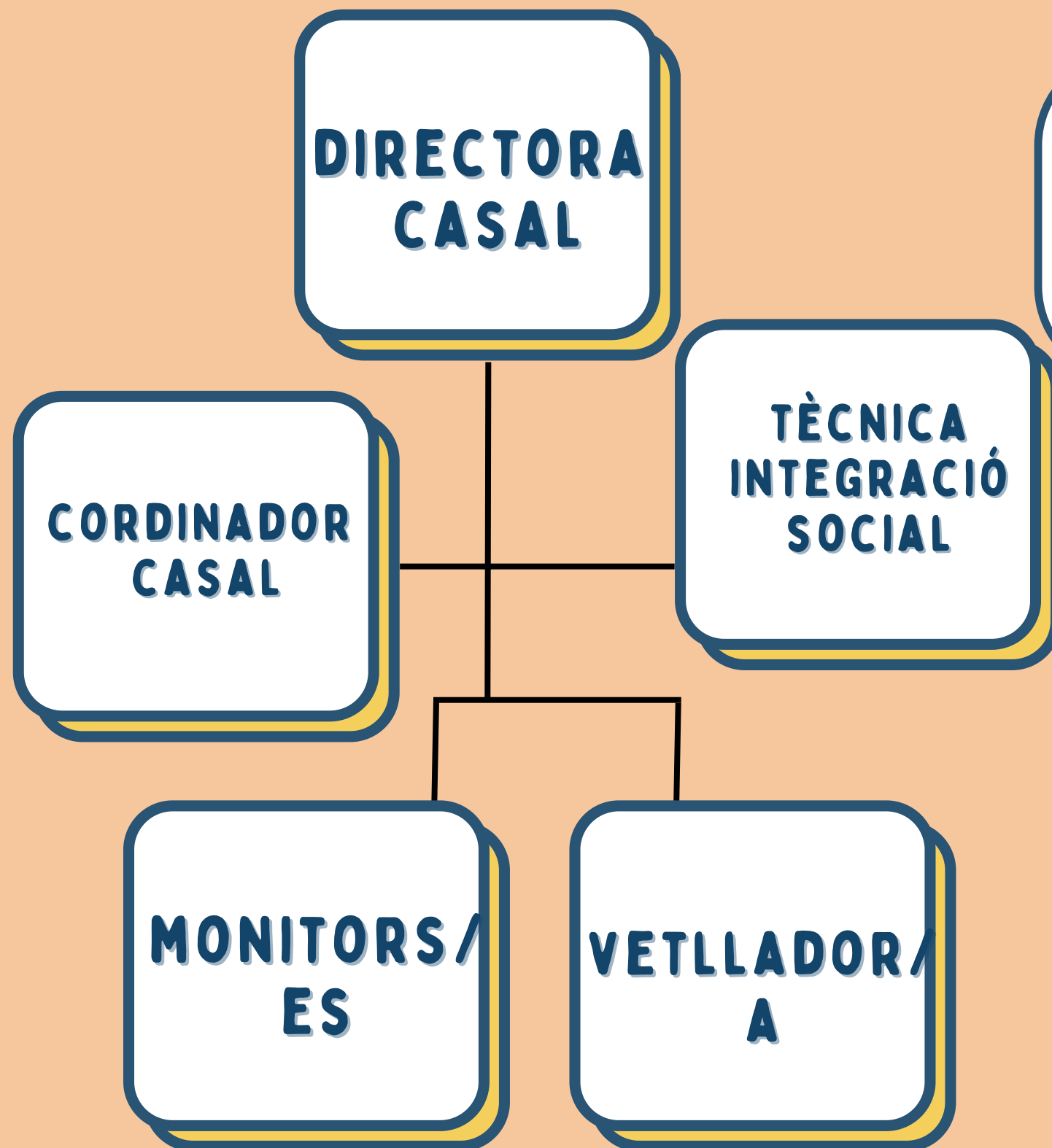
4T

CICLE SUPERIOR

5È

6È

2. EQUIP HUMÀ



- Tots els monitors compten amb titulació oficial de monitor esportiu i tenen una àmplia experiència en colònies, campus, casals i tracte amb els infants.



3. IDEARI DEL CASAL 2026

MISSIÓ

Oferir un casal multiesportiu segur i motivador que promogui el desenvolupament integral dels infants a través dels valors fonamentals com el respecte, la integritat i l'equitat, a través de l'esport i el joc net (Fair Play).

PRINCIPALS

OBJECTIUS

ESPECÍFICS

- Afavorir el desenvolupament físic i la motricitat global dels infants mitjançant activitats esportives variades.
- Educar en valors com el respecte, el treball en equip, la integritat i el joc net (Fair Play).
- Promoure la convivència, el benestar i les relacions socials en un entorn segur i positiu.
- Fomentar hàbits de vida saludables (alimentació, hidratació, higiene i descans).

- Potenciar l'autonomia, la responsabilitat i la presa de decisions.
- Combinar activitats en medi terrestre i aquàtic per enriquir l'experiència motriu.
- Fomentar la creativitat i la innovació en les activitats.
- Reforçar l'autoestima, la confiança i el creixement personal dels infants.

4. RÀTIOS INFANTS

1/10

- Tal i com regula el Decret 267/2016, de 5 de juliol específicament sobre casals esportius, estableix una ràtio d'un monitor per cada 10 infants.
- Per donar qualitat a les activitats realitzades durant el Casal Esportiu assegurem una major atenció del monitor/a cap als infants amb grups individualitzats .

S'ha intentat tenir en compte al realitzar el grup:

- Agrupacions per escola
- Consideracions transmesses
- Mateix monitor principal per cada grup creat (dins de lo possible).



4. RÀTIOS INFANTS NESE

RÀTIO SEGONS NECESSITATS DE CADA INFANT

- **PRIMER CONTACTE**

Presentació dels vetlladors a les famílies via correu electrònic dies previs a l'inici del casal.

- **CONTACTE DURANT AL CASAL**

Presentació dels vetlladors a les famílies presencialment a l'inici del casal.

- **A NIVELL INTERN**

1. Sala de la calma
2. Reunions internes dels vetlladors/res amb la TIS.

- **CASAL INCLUSIU:** treballem perquè tots els infants gaudeixin de l'experiència marcant ells mateixos el ritme i el com volen participar.

S'ha intentat tenir en compte al realitzar el grup:

- Agrupacions per escola
- Consideracions transmesses
- Mateix monitor principal per cada grup creat (dins de lo possible).



5. ESPAIS

INTERIORS

- Pavelló
- Sales interiors
- Sala polivalent (karate)
- Piscina coberta
- Esquaix



EXTERIORS

C.E.M

- Piscina d'estiu
- Pistes de tennis
- Pistes de pàdel
- Frontó
- Camp de futbol-11
- Camp de futbol-5
- Pista d'atletisme
- Gespa

FORA DEL C.E.M

- Johan Cruyff
- Plaça de la Pau Picasso

*Aquests casos són puntuals, ja que són jornades esportives o activitats que es realitzen fora del complex.



Autorització

6. HORARI

- Per mantenir el correcte funcionament del programa és important respectar els horaris d'entrada i sortida del casal:

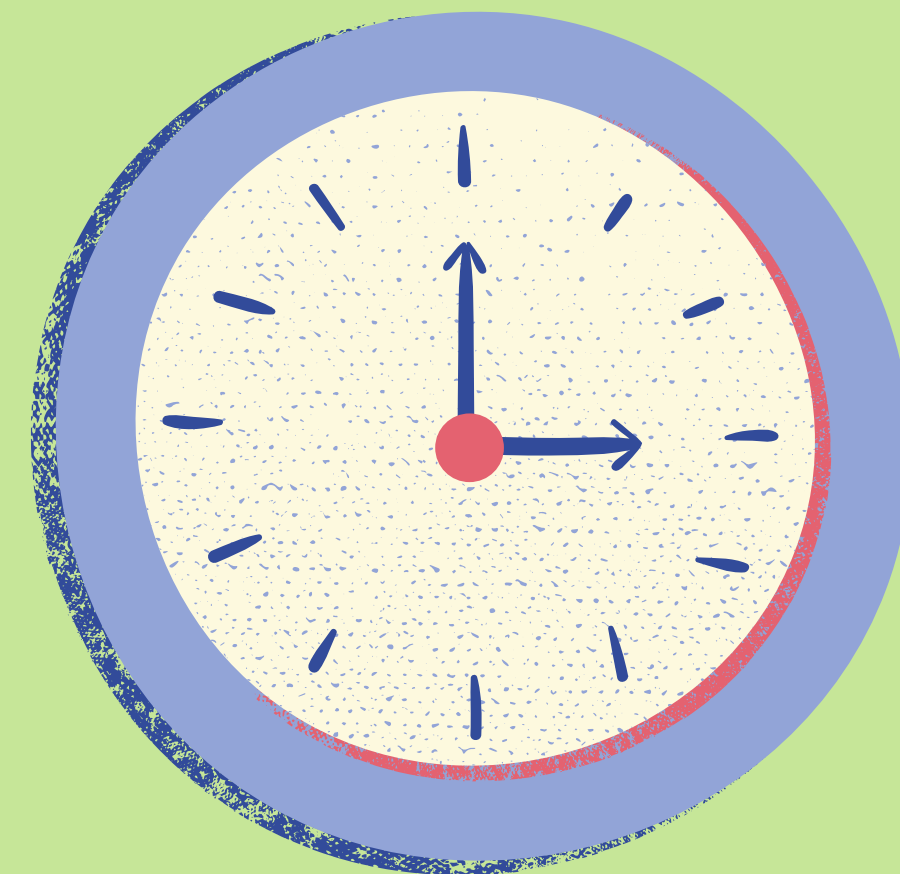
-Servei d'Acollida matí de 7.30 a 8.45h.

-Entrada relaxada de 8:45 a 9:00h

-Entrada de 8.45 a les 9h

-Sortida a les 13.00 h. (matí) o a les 15.30 h. (servei menjador).

*Les activitats comencen a les 9h. Si s'arriba tard s'haurà de portar a RECEPCIÓ del CEM.



7. ENTRADES I SORTIDES

ENTRADA

- Els infants **entraran sols pel hall del pavelló** i aniran amb els seus respectius/ves monitors/es.
- Les famílies no podran entrar al pavelló. L'acompanyament serà fins a l'entrada del hall i allà els distribuïrem per grups.

SORTIDA 13:00H

- A l'hora de la recollida els pares entraran al pavelló pel hall i aniran a buscar als seus respectius fills/filles a l'espai corresponent i sortiran per l'espai **sotagrades**.

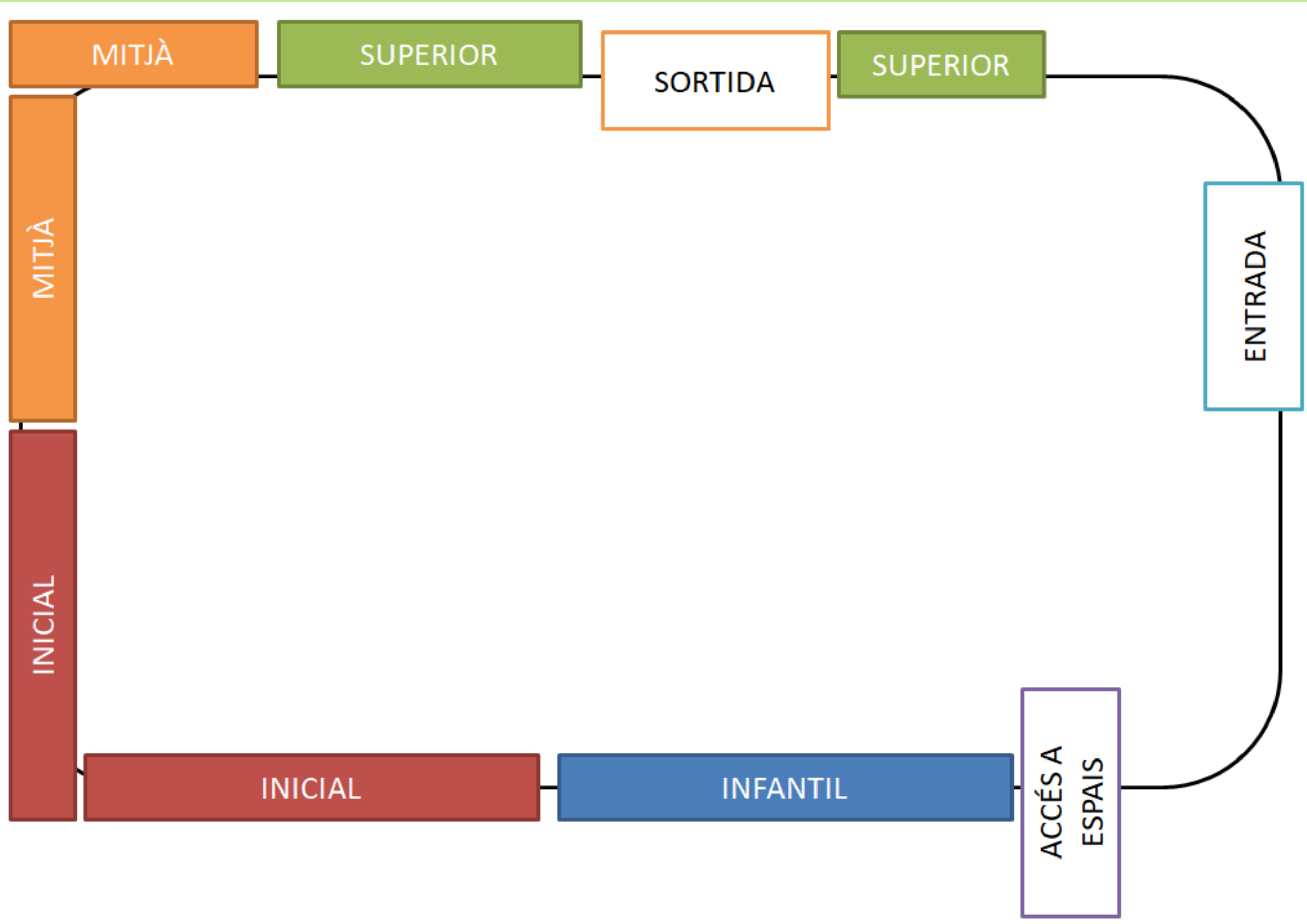
SORTIDA 15:30H

- Persona adulta o responsable de l'infant va a la porta d'entrada del **HALL**, no entra al pavelló en cap moment.
- El monitor responsable de la porta li farà entrega de l'infant.



C.E.M

8. PLÀNOL



ENTRADES AMB RETARD

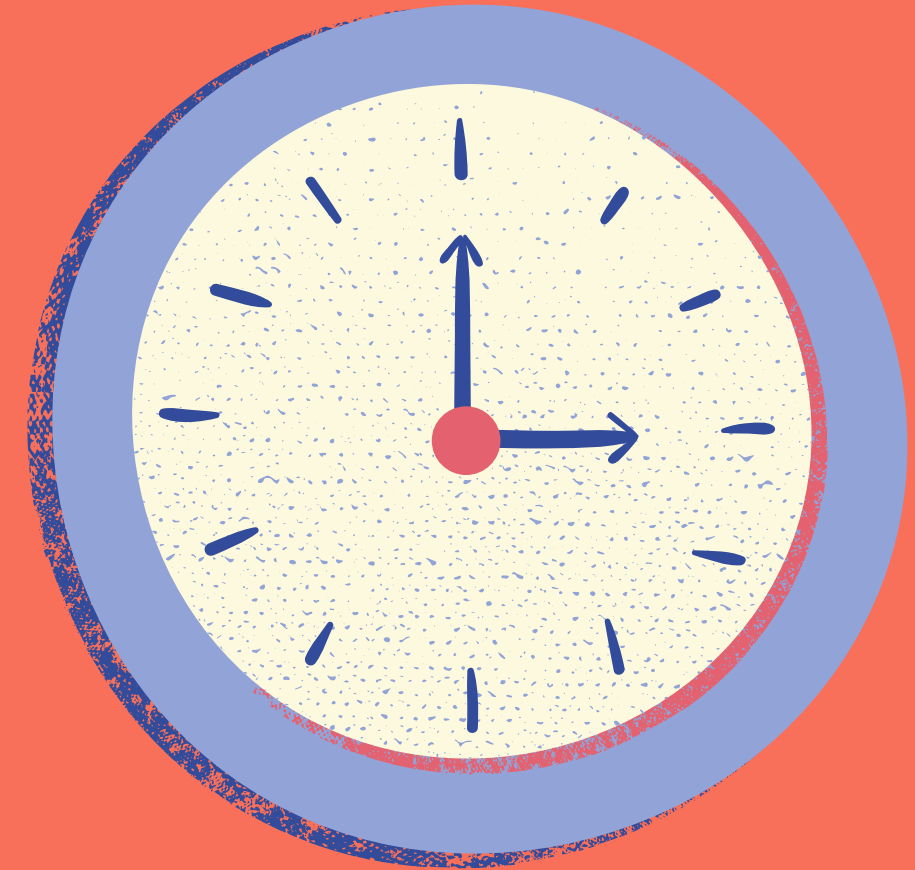
FORA D'AQUEST HORARI 8:45-9:00H

QUÈ FAIG?

Portar l'infant o infants a recepció del CEM.

PROTOCOL

Direcció/coordiació porta l'infant el seu grup corresponent.



SOBRETOT SEGUIR LES INSTRUCCIONS

SORTIDES

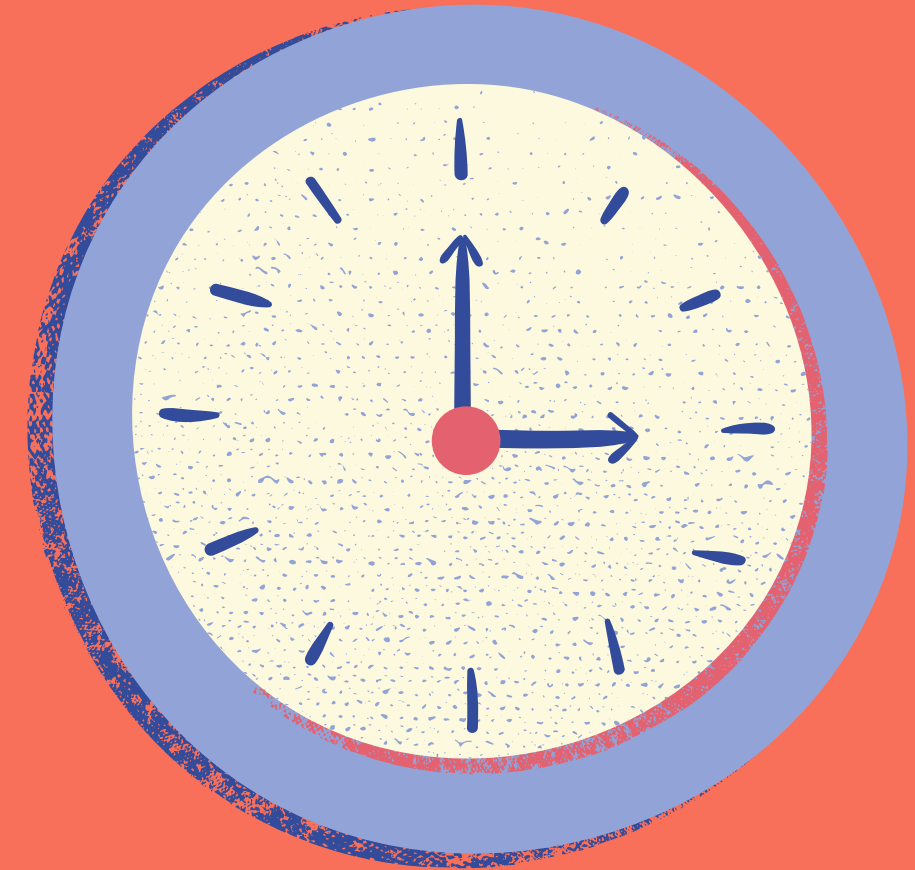
13:00H O 15.30H

RECOLLIDA

Respectar l'arribada de cadascú i fent una fila fins l'entrega de l'infant.

COMUNICACIÓ

- Direcció: la podeu trobar a la recepció del CEM.
- Coordinació: qualsevol consulta està a la porta.
- Monitors: un cop entregats els infants, podeu preguntar el que necessiteu.



SOBRETOT SEGUIR LES INSTRUCCIONS


9. AUTORITZACIONS DE RECOLLIDA

- Només la mare, el pare i el/la tutor/a legal podran recollir el vostre fill/a.
- En cas que vingui a recollir-los una altra persona cal estar autoritzada mitjançant el full d'autoritzacions.
- Podeu demanar el full d'autoritzacions a la recepció del CEM.
- Els fulls d'autoritzacions sempre s'hauran de retornar a la recepció del CEM degudament omplerts 24h abans de dilluns a divendres.

ON ES TROBEN?

- Recepció del CEM
- Pàgina web del CEM:
menú>activitats i cursos> casal vacances>
informació del casal
www.cemlesvernedes.cat/



 MONTORNÈS DEL VALLÈS
AJUNTAMENT

AUTORITZACIÓ PER A LA RECOLLIDA D'INFANTS AL CASAL DE VACANCES

Nom i cognoms mare, pare, tutor/a DNI/NIE

Domicili

Localitat CP

Autoritzo les següents persones a recollir el meu fill/a/tutelat/da a la sortida del Casal de Vacances

Nom i cognoms persona autoritzada DNI/NIE

Nom i cognoms persona autoritzada DNI/NIE

Nom i cognoms persona autoritzada DNI/NIE

Nom i cognoms persona autoritzada DNI/NIE

Nom i cognoms persona autoritzada DNI/NIE

Cal omplir un document per infant.

Montornès del Vallès, de/d' de

(Signatura de la persona que autoritza)

Informació sobre el tractament de dades de caràcter personal

Responsable del tractament	Ajuntament de Montornès del Vallès Av. de la Llibertat, 2. 08170-Montornès del Vallès. Telèfon 935721170 Delegat de Protecció de Dades (DPD): Servei d'Assistència Municipal i Suport Estratègic - DPD Ens Locals (dpd.ajmontornès@colba.cat)
Àmbit del tractament	Usuaris de serveis municipals
Base jurídica	Consentiment de la persona afectada, d'acord amb l'article 6.1.a) RGPD
Finalitat del tractament	Gestió dels casals esportius, casals d'estiu i colònies
Transferències internacionals	No es realitzen
Termini previst de conservació	Les dades s'eliminaran en els terminis previstos a les taules d'avaluació documental aprovades per la Comissió nacional d'accés, avaluació i tria documental i segons la normativa aplicable
Descripció general de les mesures tècniques i organitzatives de seguretat	Les activitats de tractament que duu a terme l'Ajuntament es desenvolupen tant de manera automatitzada com no automatitzada. Les mesures de seguretat tècniques i organitzatives implantades s'adrecen a garantir, de forma particular: el control d'accés físic i lògic a les dades, el control dels suports que poden contenir les dades, el control de l'emmagatzemament de les dades i el seu transport i el control i la disponibilitat i integritat de les dades.

Ajuntament de Montornès del Vallès - Av. de la Llibertat, 2 - 08170 Montornès del Vallès - Tel. 93 572 11 70
www.montornès.cat

ALTRES AUTORITZACIONS O DOCUMENTS:

- Autorització sortir sol

9. AUTORITZACIONS: MENJADOR

• Mare, el pare i el/la tutor/a legal realitza el formulari del vostre fill/a.

• En cas que s'hagi d'autoritzar algun medicament per un possible brot o reacció, **CAL SOL·LICITAR L'AUTORITZACIÓ DE MEDICACIÓ** a casalesportiu@montornes.cat

• Podeu demanar el full d'autoritzacions a la recepció del CEM.

ON ES TROBA?

- Recepció del CEM
- Pàgina web del CEM: www.cemlesvernedes.cat/

www.cemlesvernedes.cat/

MONTORNÈS DEL VALLÈS
AJUNTAMENT

MENÚ MENJADOR CASAL DE VACANCES: FITXA IDENTIFICACIÓ INFANT

Dades de la persona responsable de l'infant

Nom i cognoms DNI/NIE

Domicili

Localitat CP

Telèfon mòbil Telèfon

Correu electrònic

Dades de l'infant

Nom i cognoms DNI/NIE

Data naixement Curs

ESPECIFICAR AL·LÈRGIES

ESPECIFICAR INTOLERÀNCIES

SENYALS D'INICI D'AL·LÈRGIA O INTOLERÀNCIA (exemple: picors, taques, mal de panxa...)

PROTOCOL D'ACTUACIÓ DAVANT D'UN BROT

ESPECIFICAR AL·LÈRGIES

vegetarià

vegà

halal

altres

DOCUMENTACIÓ QUE CAL APORTAR

Imatge de l'infant

Autorització de medicació

Informe mèdic

* Cal entregar aquesta documentació juntament amb aquest formulari.

Aporto formulari i documentació per correu electrònic

Aporto formulari i documentació de forma presencial

Montornès del Vallès, de / d' de

(Signatura)

Informació sobre el tractament de dades de caràcter personal

Responsable del tractament	Ajuntament de Montornès del Vallès Avda. De la Llibertat, 2. 08170-Montornès del Vallès. Telèfon 935721170 Delegat de Protecció de Dades (DPD): Servei d'Assistència Municipal i Suport Estratègic – DPD Ems Locals: dpa@montornes.cat
Àmbit del tractament	Usuaris de serveis municipals
Base jurídica	Consentiment pel tractament de les seves dades personals, d'acord amb l'article 6.1.a) RGPD. Amb la presentació d'aquesta declaració responsable la persona sol·licitant dona el seu consentiment pel tractament de les seves dades amb la finalitat de gestionar aquesta sol·licitud. En qualsevol moment la persona assistent podrà revocar aquest consentiment.
Finalitat del tractament	Gestió d'ajuts, subvencions i beques
Comunicació de les vostres dades a	Les vostres dades es cediran a les entitats bancàries



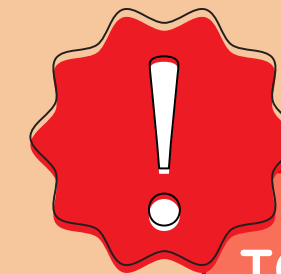
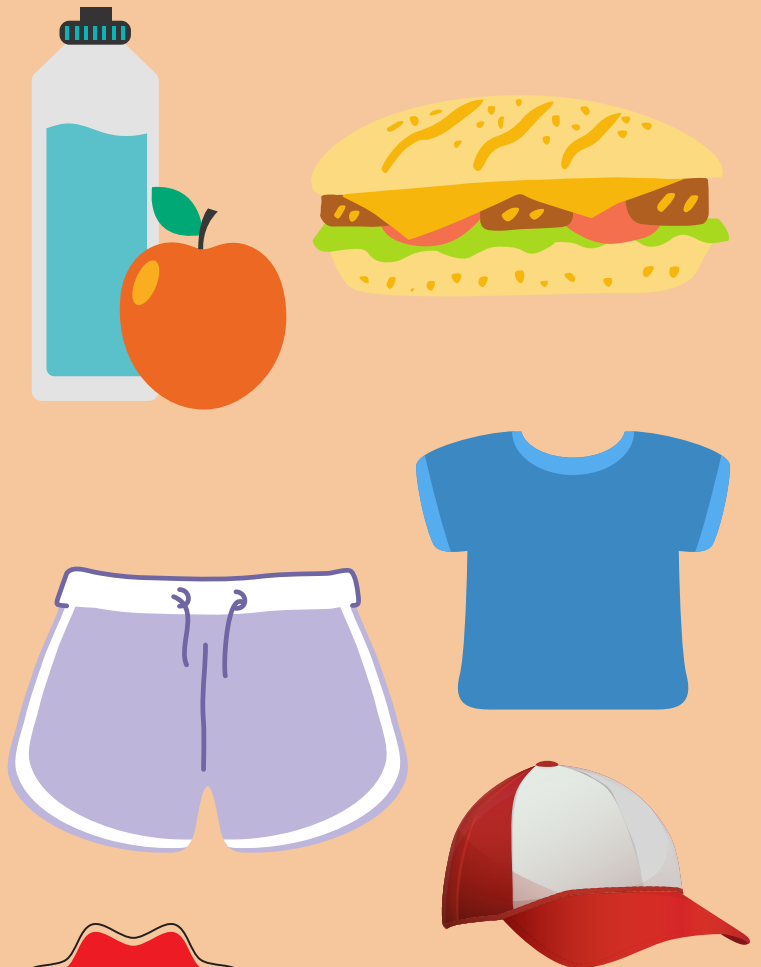
1. IMATGE DE L'INFANT
2. AUTORITZACIÓ DE MEDICACIÓ
3. INFORME MÈDIC



10. QUÈ CAL PORTAR A LA MOTXILLA?

- Motxilla
- Esmorzar (lleuger) i bidonet o ampolla d'aigua
- Roba adequada per a la pràctica esportiva (samarreta, pantalons, mitjons i calçat esportiu)
- **Gorra o barret per guarir-se del sol**
- Estris d'higiene personal.
- Roba per a la piscina (banyador, casquet de bany, ulleres, tovallola, xancletes i crema protectora solar)
- Muda de recanvi

***El casquet de bany sempre a la motxilla.**



TOTS ELS DIVENDRES:

**MERCAT D'OBJECTES
PERDUTS AL PAVELLÓ**

13:00H i a les 15:30H

***Altres dies : recepció
del CEM**

11. PROGRAMACIONS

INDIVIDUALS

- Atletisme
- Tennis
- Natació
- Bàdminton

ALTRES

- Psicomotricitat
- Gimcana
- Expressió corporal
- Jocs de persecució
- Jocs/Esports alternatius
- Activitat aquàtica recreativa

COL·LECTIUS

- Voleibol
- Handbol
- Futbol
- Bàsquet
- Ringol
- Fortnite
- Pàdel
- Ballon
- King's League
- Hoquei
- Pickeball
- Kin-ball
- Datchball
- Netball

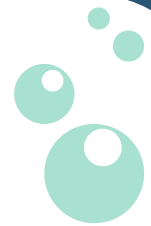
JOCS

- 10 segons
- Pilota caçadora
- Passada perfecte
- Gos caçador
- Pilota boja
- Els agents secrets
- Capturar la bandera
- Cop a l'aro
- Pilla pokemon
- Guerraball
- Salva estatuas

11. PROGRAMACIONS: PISCINA

INTERIOR

- Flotacions
- Immersions
- Desplaçaments
- Estils



EXTERIOR

- Jocs lúdics
- Jocs d'aprenentatge
- **NO JOC LLIURE**

- Mitjons aquàtics



CONSIGNES MONITORS

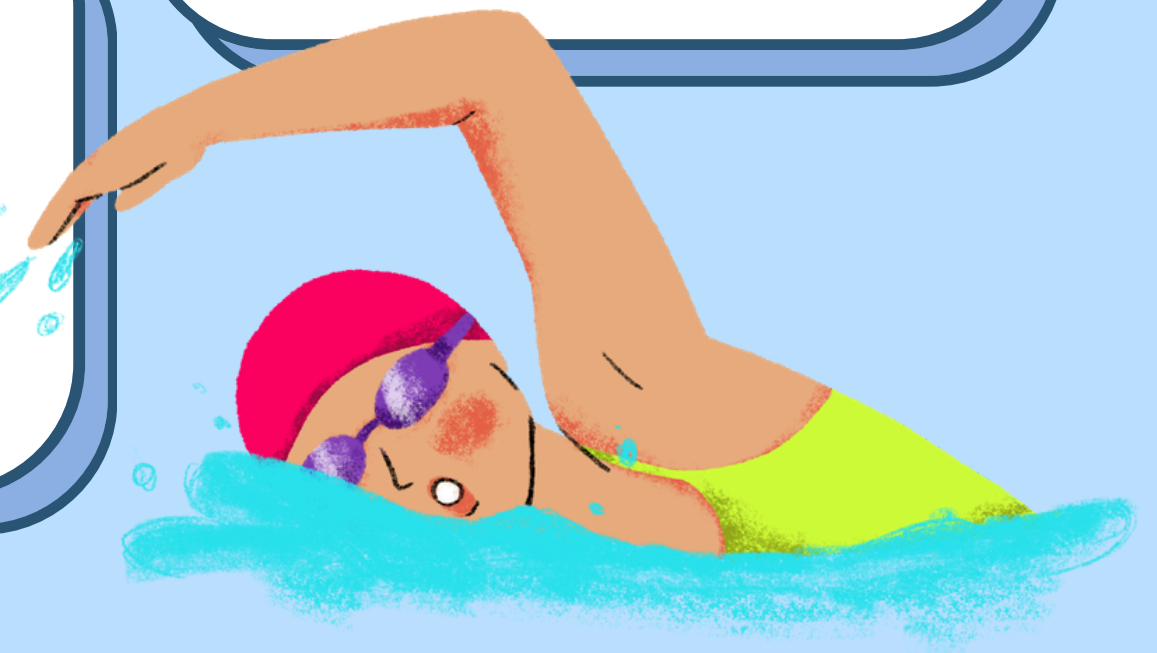
- Màxima participació dels infants
- Control dels espais

COSES A TENIR EN COMPTE: PROTOCOL

1. Vestidors: canvi de roba
 2. Túnel de dutxes
 3. Prova de nivell
 4. Aprenentatge aquàtic
- *ELEMENTS DE FLOTACIÓ SI CAL



1. Vestidors: canvi de roba
 2. Crema solar (piscina exterior)
 3. Túnel de dutxes
 4. Dinamització de jocs a l'aigua
- *ELEMENTS DE FLOTACIÓ SI CAL



11.1. JORNADES I FESTES

INFANTIL

SETMANA 1

CERCAR UN TRESOR

SETMANA 2

OLYMPICS GAMES

SETMANA 3

FESTA EQUADOR

SETMANA 4

MOU-TE KIDS

SETMANA 5

FESTA FINAL

PRIMÀRIA

ESPORTS ALTERNATIUS

OLYMPICS GAMES

FESTA EQUADOR

PERIODISME

FESTA FINAL

SETMANA 1: JORNADES

INFANTIL

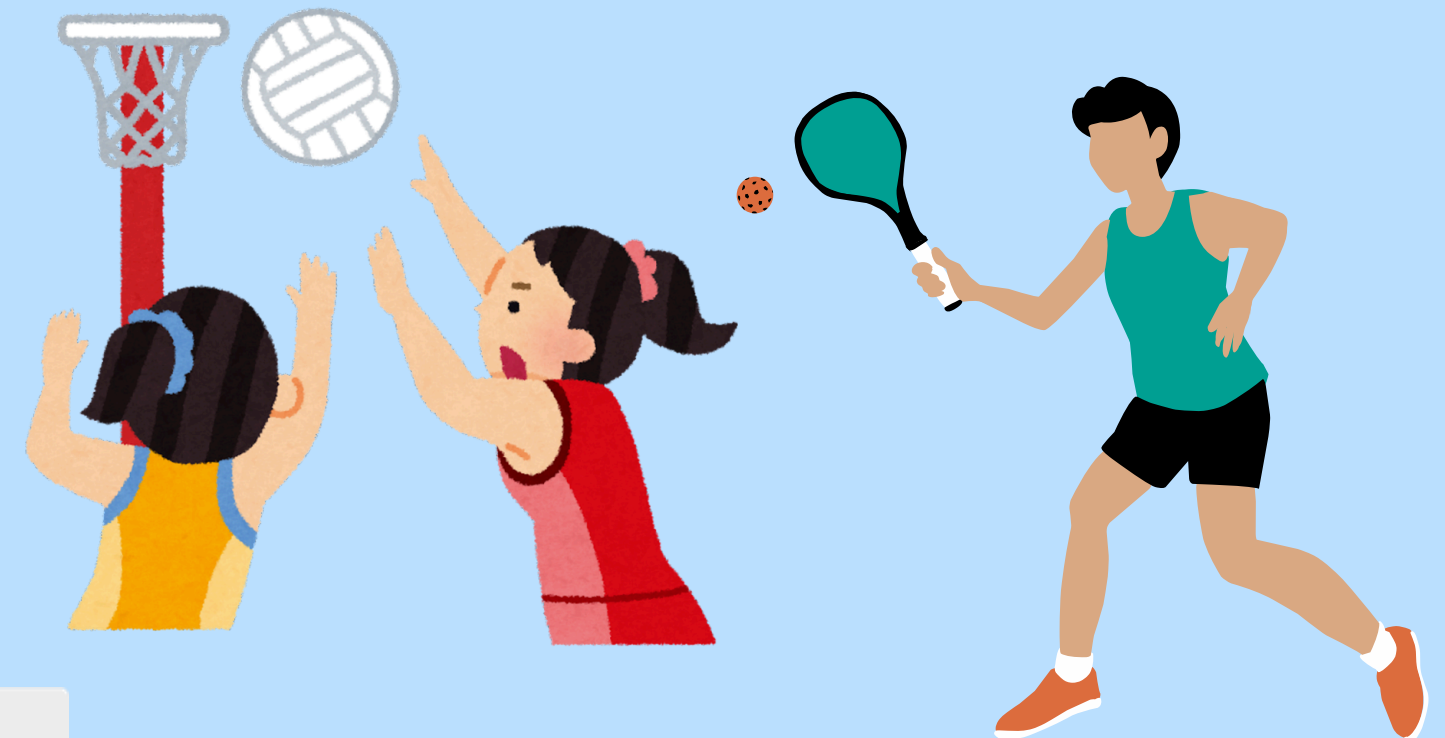
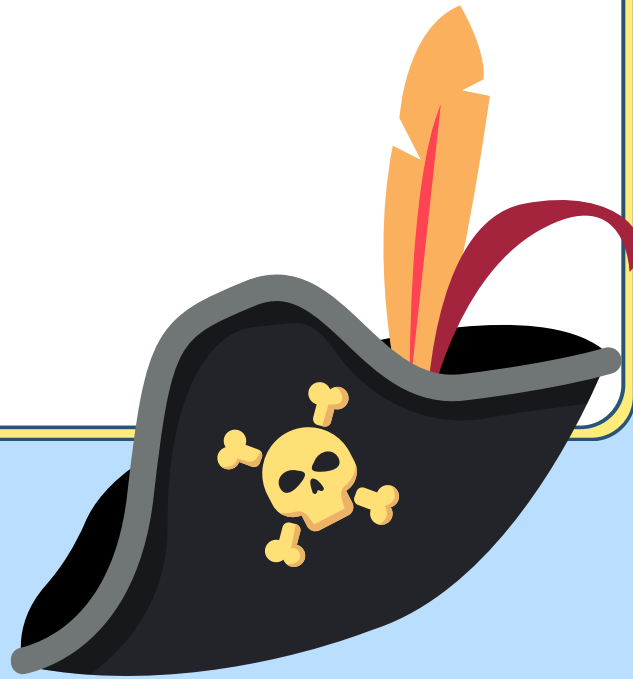
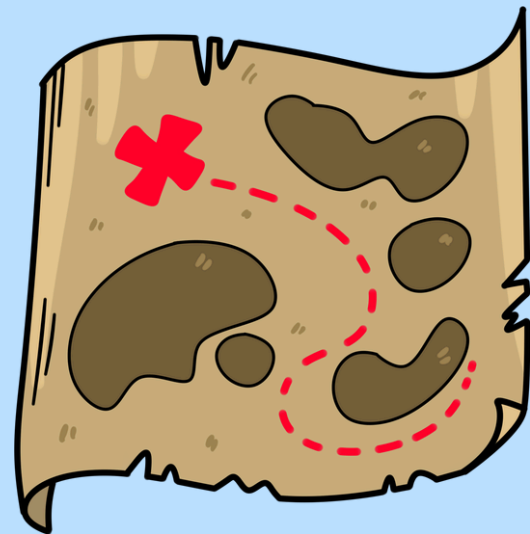
CERCAR UN TRESOR

- ◆ VÍDEO INTRODUCTORI DE LA HISTÒRIA
- ◆ MAPA DEL TRESOR
- ◆ JOC DE PISTES

PRIMÀRIA

ESPORTS ALTERNATIUS

- ◆ NETBALL
- ◆ KINBALL
- ◆ PICKEBALL



SETMANA 2: JORNADES

OLYMPIC GAMES

INFANTIL

PRIMÀRIA

- ◆ MINIBÀSQUET
- ◆ MINIFUTBOL
- ◆ MINITENNIS

- ◆ BÀSQUET
- ◆ FUTBOL
- ◆ ATLETISME



SETMANA 3

FESTA EQUADOR
JORNADA
D'INFABLES

SETMANA 4: JORNADES

INFANTIL

MOU-TE KIDS

- ◆ MÚSICA
- ◆ COREOGRAFIES FÀCILS
- ◆ DIVERSIÓ



PRIMÀRIA

PERIODISME ESPORTIU

- ◆ CICLE INICIAL: FOTOGRAFIA
- ◆ CICLE MITJÀ: PING-PONG
- ◆ CICLE SUPERIOR: ENTREVISTA



SETMANA 5

FESTA FINAL
FESTA DE
L'ESCUMA

11.2. HORARIS

HORARI	DILLUNS	DIMARTS	DIMECRES	DIJOUS	DIVENDRES
9:00-10:15	JOCS DE PRESENTACIÓ	PARACAIGUDES	ESPORTS ALTERNATIUS	ATLETISME	JORNADES ESPORTIVES
10:15-10:30	ESMORZAR				
10:30-11:45	NATACIÓ	ACTIVITAT AQUÀTICA RECREATIVA	JOCS AMB PILOTA	NATACIÓ	JORNADES ESPORTIVES
11:45-13:00	MINI-FUTBOL	EXPRESSIÓ CORPORAL	NATACIÓ	JOCS PERSECUCIÓ	ACTIVITAT AQUÀTICA RECREATIVA

- ◆ Els horaris poden canviar en cas de pluja

11.2. HORARIS

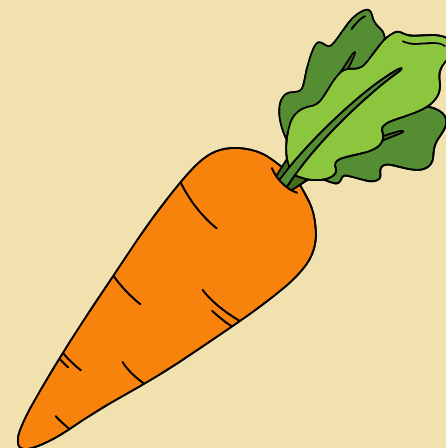
HORARI	DILLUNS	DIMARTS	DIMECRES	DIJOUS	DIVENDRES
9:00-10:15	JOCS DE PRESENTACIÓ	NATACIÓ	JOCS DE PERSECUCIÓ	JORNADES ESPORTIVES	ESPORTS ALTERNATIUS
10:15-10:30	ESMORZAR				
10:30-11:45	NATACIÓ	TENNIS	BÀSQUET	NATACIÓ	ACTIVITAT AQUÀTICA RECREATIVA
11:45-13:00	HOQUEI	DATCHBALL	ACTIVITAT AQUÀTICA RECREATIVA	JORNADES ESPORTIVES	FORNITE

◆ Els horaris poden canviar en cas de pluja

12. SERVEI DE MENJADOR I ACOLLIDA

EMPRESA MENJARES

- Garantia de bona qualitat i varietat en els àpats.
- Especialistes en aquest servei (treballen tot l'any amb escoles).
- Transmissors de hàbits saludables, valors i coneixements als infants.



MENÚS

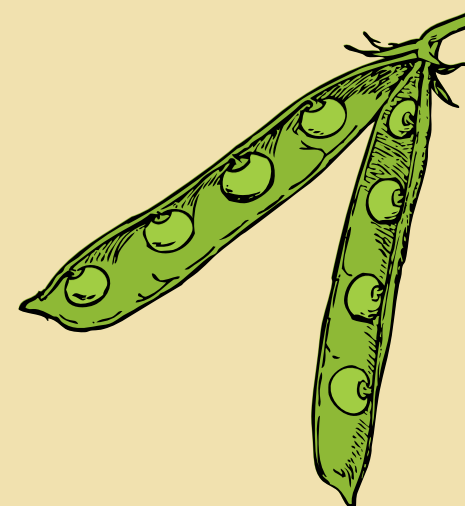
- MENÚ BASAL
- MENÚ VEGETÀRIA
- MENÚ VEGÀ
- MENÚ HALAL
- MENÚ ESPECIAL: segons intoleràncies i al·lèrgies.

ALIMENTS QUE OFEREIXEN SON:

ALIMENTS ECOLÒGICS

PROVEÏDORS I PRODUCTORS LOCALS

ALIMENTS DE TEMPORADA I PROXIMITAT



 MENÚS REALITZAT PER UN EQUIP DE NUTRICIONISTES



12.1.MENÚ BASAL CASAL

BASAL

JULIOL 2026



Dilluns	Dimarts	Dimecres	Dijous	Divendres	Informació Nutricional
<p>Pèsols amb patata saltats a l'allet amb pernil</p> <p>Fruita de carbassó amb enciam i olives verdes i negres</p> <p>Fruita del temps 29</p>	<p>Verdura directa de l'hort amb patata</p> <p>Contraçuixa de pollastre a la llimona enciam i pastanaga</p> <p>Fruita del temps 30</p>	<p>Espirals al pesto</p> <p>Croquetes vegetals amb amanida d'enciam i cogombre</p> <p>Fruita del temps 1</p>	<p>Amanida freda de patata amb maionesa</p> <p>Peix fresc amb enciam amb pipes de carbassa, girasol i poma</p> <p>Gelat 2</p>	<p>Arròs saltejat amb verdures i soja</p> <p>Hamburguesa de vedella amb patates xips</p> <p>Fruita del temps 3</p>	<p>Kcal = 723,14 Líp = 28,29 g AG sat = 5,93 g Hdc = 90,00 g Prot = 27,18 g Fibra = 14,19 g</p>
<p>Mongeta tendra amb patates</p> <p>Ous gratinats amb salsa de tomàquet amb enciam i pastanaga</p> <p>Fruita del temps 6</p>	<p>Empedrat de lleties amb olives, blat de moro, tomàquet i ravenets</p> <p>Aletes de pollastre adobades amb amanida de pastanaga i tomàquet</p> <p>Fruita del temps 7</p>	<p>Ensaladilla russa</p> <p>Bacallà amb all i julivert i amanida amb blat de moro</p> <p>Iogurt natural ecològic de productors locals 8</p>	<p>Amanida d'arròs</p> <p>Nuggets vegetals amb enciam i cogombre</p> <p>Fruita del temps 9</p>	<p>Espaguetis amb tomàquet i formatge</p> <p>Llom de porc amb patates xips</p> <p>Fruita del temps 10</p>	<p>Kcal = 768,27 Líp = 26,20 g AG sat = 7,63 g Hdc = 76,77 g Prot = 32,99 g Fibra = 11,42 g</p>
<p>Verdura directa de l'hort amb patata</p> <p>Pasta a la bolonyesa de soja</p> <p>Fruita del temps 13</p>	<p>Empedrat de fesolets</p> <p>Fruita de patates amb amanida de pipes, crostons i poma</p> <p>Fruita del temps 14</p>	<p>Arròs a la cassola</p> <p>Gall dindi rostit a daus amb la mostassa amb enciam i cogombre</p> <p>Fruita del temps 15</p>	<p>Amanida de pasta 3 colors amb blat de moro, olives i tomàquet cirerol</p> <p>Lluç al forn amb edamames</p> <p>Fruita del temps 16</p>	<p>Amanida variada</p> <p>Pizza casolana de pernil dolç i formatge</p> <p>Gelat</p> <p>Fruita del temps 17</p>	<p>Kcal = 751,43 Líp = 27,80 g AG sat = 5,32 g Hdc = 87,88 g Prot = 28,48 g Fibra = 12,81 g</p>
<p>Galets a la carbonara</p> <p>Remenat d'ou amb formatge amb enciam, tomàquet i cogombre</p> <p>Fruita del temps 20</p>	<p>Cigrans saltats amb albergínia, pastanaga, ceba i salsa de soja</p> <p>Calamars a la romana amb enciam i tomàquet</p> <p>Fruita del temps 21</p>	<p>Salmorejo de tomàquet i síndria amb crostons</p> <p>Pollastre arrebossat amb patates fregides</p> <p>Fruita del temps 22</p>	<p>Amanida d'arròs</p> <p>Mandonguilles de soja a la jardineria</p> <p>Fruita del temps 23</p>	<p>Amanida variada</p> <p>Espirals amb bolonyesa de pollastre</p> <p>Iogurt natural ecològic de productors locals amb mel 24</p>	<p>Kcal = 759,34 Líp = 30,41 g AG sat = 5,90 g Hdc = 107,02 g Prot = 30,21 g Fibra = 14,80 g</p>
<p>Macarrons a la napolitana orenga i formatge ratllat</p> <p>Hamburguesa vegetal enciam, remolatxa i olives</p> <p>Fruita del temps 27</p>	<p>Bròquil amb patata</p> <p>Pollastre rostit amb a l'allet i enciam i crudités amb xerris</p> <p>Fruita del temps 28</p>	<p>Pèsols amb patates a l'allet</p> <p>Fruita a la francesa amb enciam i blat de moro</p> <p>Fruita del temps 29</p>	<p>Arròs tres delícies</p> <p>Peix fresc amb enciam i pastanaga</p> <p>Fruita del temps 30</p>	<p>Amanida variada</p> <p>Pizza casolana de pernil dolç i formatge</p> <p>Gelat</p> <p>Fruita del temps 31</p>	<p>Kcal = 759,34 Líp = 30,41 g AG sat = 5,90 g Hdc = 107,02 g Prot = 30,21 g Fibra = 14,80 g</p>

El Nostre Compromís diari:

A Menjares treballem amb productes de temporada, de proximitat, integrals i ecològics com l'arròs, la pasta, les llegums, el iogurt i la majoria de fruites i verdures. La carn i el peix son de proximitat i de productors locals.



Nutricionistes Blanca i Cristina
Número de col·legiació:
CAT006276/CAT001118

La síndria energia fresca i natural



Quan arriba la calor, el nostre cos ens demana refrescar-se... i la natura ens ho posa molt fàcil! La síndria és una de les fruites estrella de l'estiu: gran, vermella i plena d'aigua, perfecta per ajudar-nos a mantenir-nos hidratats d'una manera natural i deliciosa.

Sabies que gairebé tota la síndria és aigua? Per això és ideal per als dies de més calor! A més, el seu gust dolç i suau fa que sigui una fruita molt estimada pels nens i nenes. La podem menjar ben fresqueta, a trossos, o afegir-la a amanides i receptes divertides.

Quan es cull?

La síndria es recull durant l'estiu, quan ha crescut sota el sol i ha arribat al seu punt òptim de maduració. És llavors quan està més dolça i gustosa!

Algunes curiositats:

-Està formada principalment per aigua, ideal per hidratar-nos.

-És rica en vitamines A i C, que ajuden a cuidar el nostre cos.

-Conté antioxidants naturals que contribueixen al nostre benestar.

-És lleugera i fàcil de digerir, perfecta per a l'estiu.

-La síndria és una fruita... però també es considera una hortalissa perquè és de la mateixa família que el cogombre i la carbassa!

-Si la congelem, es converteix en un gelat natural molt saludable.

Al·lèrgens:

- 1. Cereals
- 2. Crustacis
- 3. Ous
- 4. Peix
- 5. Cacauet
- 6. Soja
- 7. Llet
- 8. Fruita seca de clofolla
- 9. Api
- 10. Mostassa
- 11. Sèsam
- 12. Anhidrid sulfurós i sulfit
- 13. Tramussos
- 14. Mol·luscs



13. CONTRACTAR SERVEIS PUNTUALS

<https://inscripciones.montornes.cat/>

SERVEIS PUNTUALS

MENJADOR ACOLLIDA

IMPORTANT!

**SEMPRE CONTRACTAR
AL DIA ABANS**

DLL-DV 8:00-14:00H
**DLL: S'HA DE DEMANAR
EL DIVENDRES ABANS**

Accés al teu espai personal

Posar l'email que es va fer ús en el moment de la inscripció.

Sortirà el nom de l'infant

ESCOLLIR ELS SERVEIS
-Especificar quins dies es vol el servei.
-Anotacions: explicar si l'infant té alguna al·lèrgia o intolerància.

Clicar **COMPRAR ESPORÀDIC**

REALITZAR EL FORMULARI

DISPONIBLE A PARTIR DEL 26 DE JUNY

13.1.CONTRACTAR AMPLIACIONS

**NO DISPONIBLE AL
CASAL ESPORTIU**



SERVEIS PUNTUALS 

<https://inscripcions.montornes.cat/>

14. EN CAS D'ACCIDENT

COM PROCEDIM?



- Lesions o ferides menors, el socorrista farà una 1ª cura i els monitors/es informaran a la família.

- Accident que requereix major atenció procedirem:

- Avisar al 112 segons la gravetat.

- Trucar a la família.

- En cas d'infecció (pells, varicel·la...) procedirem segons la normativa existent a l'àrea de sanitat. En cas necessari us farem arribar una circular amb el procediment adient.



15. COMUNICACIÓ

- Presentació del Casal de Vacances

@AJUNTAMENT MONTORNES



- Seguiment de les activitats i jornades realitzades durant el casal esportiu.

@EDUCACIOMONTORNES



15.1. COMUNICACIÓ



Eina de comunicació entre el Casal Esportiu i les famílies durant l'horari de casal.

7:30-15:30h

CASALESPORTIU @ MONTORNES.CAT



Urgències

663 267 112



16. INCIDÈNCIES

COMUNICAR EN ELS SEGÜENTS CASOS:



1- ARRIBAR TARD AL CASAL

2- ABSÈNCIA PER MALALTIA

**3- RECOLLIR L'INFANT ABANS DE LES
13:00H O 15:30H**



663 267 112



93 568 69 07

17. ENQUESTA

¿Consideras que el temario y los materiales han sido comprensibles y adecuados? *

1 2 3 4 5

Nada comprensibles, ni adecuados Muy comprensibles y adecuados

¿Cómo valoras los ejercicios y dinámicas que has realizado durante el curso? *

1 2 3 4 5

Nada adecuados Muy adecuados

¿Cómo valoras los conocimientos y explicaciones del docente? *

1 2 3 4 5

Mal Excelente

¿Cómo valorarías, en general, la calidad el curso que has realizado? *

1 2 3 4 5

Calidad muy baja Calidad muy alta

•Volem saber la vostra opinió per millorar el servei:

-Al finalitzar el Casal Esportiu s'enviarà a les famílies una enquesta per correu electrònic.

-Respondre aquesta enquesta ajudarà a millorar el funcionament del casal i podreu expressar les vostres opinions i suggeriments de millora.

IMPORTANT!

18. CONTACTE AMB AL CASAL

CEM LES VERNEDES 93 568 69 07

EQUIP DIRECTIU 663 267 112

CASALESPORTIU @MONTORNES.CAT



**GRÀCIES PER
VENIR**

BON ESTIU A TOTHOM!



Presentació disponible :

- Web CEM Les Vernedes
- Web Ajuntament de Montornès del Vallès